

WinMax2000[®] Gestão Comercial

Vendas
Compras
Encomendas
Avenças
Contas correntes
Stocks
Etiquetas códigos de barras

Indispensável para a gestão de uma empresa de sucesso.

Características Gerais

- Extrema facilidade de utilização.
- Interface visual do tipo Microsoft Office 2000.
- Multi-empresa (até 9999 empresas).
- Multi-armazém (até 999 armazéns por empresa).
- Multi-utilizador (definição dos acessos de cada utilizador às opções, conforme o grau hierárquico).
- Multi-moeda (EURO compatível).
- Ajuda on-line sobre todo o tipo de operações.
- Ajuda alfabética sobre qualquer código de ficheiro necessário.
- Todas as opções/funções funcionam com o rato e com o teclado.
- Capacidade de trabalhar com quantidades no formato X*Y*Z (empresas vidreiras, mármore, etc).
- Definição de quaisquer tipos de documentos, sua influência nos stocks, nas listagens, nas contas-correntes e outros parâmetros.
- Definição de 10 códigos de IVA de compra e 10 códigos de IVA de venda.
- Todas as listagens são obtidas com base em queries, o que permite seleccionar desde quais os períodos a consultar as famílias e saber o estado das compras, vendas, stocks, lucros, comissões, etc.
- As listagens e os relatórios podem ser consultados no ecrã, na impressora, enviados para ficheiros ASCII e por e-mail.

Artigos/Stocks

- Possibilidade de definir o tipo de artigo: "normal", livro ou revista.
- O código do artigo poderá ter até 21 dígitos.
- Possibilidade de indicar o número de edição do artigo (revista, jornal, etc.) e sua periodicidade.
- Definição do autor, título, editora, tipo, etc. dos livros, para realização de buscas.
- Registo dos livros escolares com o estabelecimento de ensino, ano lectivo e área a que possam estar associados.
- Atribuição de descrições suplementares aos artigos (máx. de 65.000 caracteres por artigo).
- Possibilidade de criar 100.000 famílias de artigos.
- Definição de stocks mínimos, máximos, reais, encomendados por clientes e a fornecedores, por armazém.
- Possibilidade de trabalhar com artigos que não modifiquem stocks (para utilização como serviços).
- Aviso automático de rotura do stock mínimo.
- Cálculo de preços de venda de acordo com o tipo de lucro utilizado (forte ou fraco).
- Definição de tabelas de preços por artigo, por moeda. Em cada tabela poderão surgir 5 preços com IVA incluído e 5 com IVA excluído.
- Definição de descontos máximos por artigo/família.
- Definição de períodos e descontos de acordo com a família, tendo em conta um rappel por quantidade vendida ou pelo valor da venda.
- Definição de períodos e descontos de saldos/promoções.
- Gestão de acumulados de compras e de vendas.
- Gestão automática de fornecedores por artigos, respectivos preços e datas da última compra.
- Gestão de números de série (criados pela aplicação ou do fabricante).
- Impressão de etiquetas com códigos de barras para os artigos ou para os respectivos números de série.
- Emissão de relatórios de artigos (revistas, jornais, etc.) a devolver, por semana, por distribuidor.

Movimentação

- Possibilidade de efectuar inventários físicos em qualquer altura.
- Emissão de quaisquer tipos de documentos a clientes e fornecedores.
- Possibilidade de desenhar os impressos de acordo com os tipos de documentos, desde o seu aspecto até à inclusão de logotipos, gráficos, etc. (Utilizando o Seagate Crystal Reports Versão 7.0, não incluído).
- Gestão automática de avanças a processar periodicamente.
- Controlo de comissões por vendedor.
- Emissão de encomendas de clientes e a fornecedores.
- Gestão de produtos encomendados entregues e por entregar, tanto de clientes como de fornecedores.
- Aviso de avanças pendentes.

Clientes e Fomecedores

- Ficheiros detalhados de clientes e de fornecedores, onde são guardados os seus contactos, os dados financeiros, totais de contas-correntes e outras observações.
- Introdução de reservas de artigos para clientes, com posterior aviso automático aquando da inserção dos mesmos (ex.: reserva do Jornal X para o Cliente Y).
- Impressão automática de etiquetas com o nome do cliente para colar no artigo reservado.
- Exportação automática de dados de clientes para a pasta "Contactos" do Microsoft Outlook.
- Definição de dias de crédito e descontos financeiros por condições de pagamento.
- Definição de tipos de expedição de encomendas.
- Consulta de extractos no ecrã ou na impressora.
- Consulta de extractos e mapas na moeda utilizada nos documentos ou na moeda local.
- Um simples duplo clique num movimento de um extracto exibe automaticamente o respectivo documento.
- Indicação visual do estado do saldo dos clientes e de fornecedores em utilização.
- Gestão automática de fornecedores por artigos, respectivos preços e datas da última compra.
- Impressão de cartas e mailings a clientes e fornecedores com base em modelos do Microsoft Office.
- Na elaboração de qualquer documento, com um simples clique é possível visualizar os dados financeiros do cliente/fornecedor.

E-Commerce - Loja Virtual

- Exportação de dados (descrição, preço, imagem) para loja virtual própria ou centro comercial virtual.
- Oferta de freeware com source code para criação de uma loja virtual própria (desenvolvido em PHP para servidores Linux).
- Integração directa das encomendas online na aplicação.

Auto-Venda e Pré-Venda

- Exportação de artigos, clientes, tipos de documento e vendedores para o terminal.
- Importação de documentos de auto-venda (facturas, vendas a dinheiro, etc.) e pré-venda (encomendas, etc.) do terminal e sua total integração na aplicação.
- Ligação a impressoras de talão, com capacidade de impressão imediata dos documentos.

Transferência de Dados

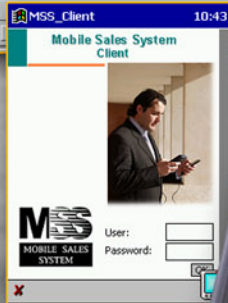
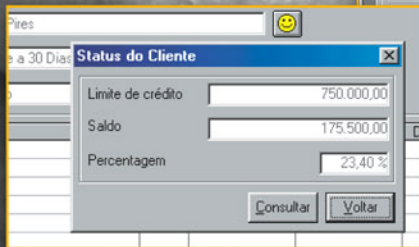
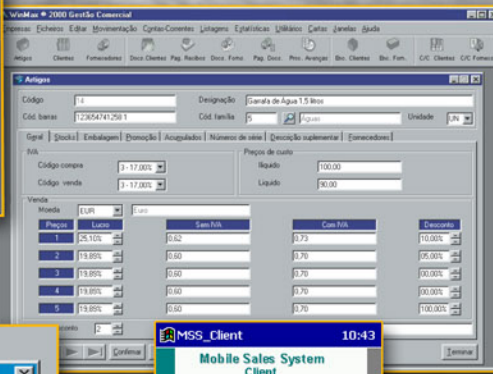
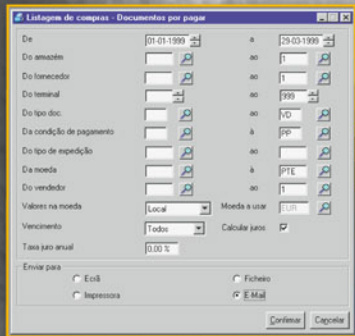
- Estrutura do tipo sede/filial.
- As filiais podem ser lojas da própria empresa ou de outras empresas. Deste modo é possível gerir cadeia de lojas da mesma empresa, cadeia de lojas de empresas diferentes ou cadeia de lojas mistas (com lojas próprias e de empresas diferentes). Estes dois últimos métodos são bastante utilizados nos franchisings.
- Possibilidade de associar vários armazéns a uma mesma filial.
- Nas filiais podem ser efectuadas as mesmas operações que na sede (compras, vendas, criações de registos, etc).
- Possibilidade de se definir por scripts quais os dados que deverão ser actualizados em cada filial.
- Possibilidade de indicar quais os dias da semana, semanas e períodos em que deverão ser efectuadas as transferências.
- Possibilidade de se efectuarem várias transferências por dia.
- O suporte das transferências pode ser: disco, email, ftp ou modem.
- Log exaustivo de todas as operações efectuadas.
- Em modo automático não necessita de qualquer intervenção dos utilizadores para realizar as transferências.

Leitura centralizada de vendas

- A partir de qualquer local do mundo, em qualquer dia, a qualquer hora, "espreite" os seus estabelecimentos e consulte on-line as respectivas vendas.
- Portal de Internet que permite a consulta on-line das vendas de vários estabelecimentos onde se pode consultar:
 - Vendas efectuadas no dia.
 - Fotos (snapshots).
- Utilização de qualquer tipo de ligação à Internet (modem, RDIS, etc.)
- Configuração dos timings de actualização dos valores e fotos (on-line, em intervalos de x minutos, por dia da semana, etc.)

Controlo de produção / Fabricação / Artigos compostos

- Definição de artigos compostos por outros artigos.
- Movimentação de Stock de artigos compostos na comercialização ou por fabricação.
- Variadas listagens de compras, vendas, inventários por artigos de movimentação ou pelos seus compostos.



Armazenistas

Retailistas

Empresas de Serviços

Comércio em Geral

FÁCIL
DE INSTALAR
SIMPLES
DE USAR

MULTI-EMPRESA
MULTI-ARMAZÉM
MULTI-UTILIZADOR



www.ebase.pt
info@ebase.pt